

\Orchestrating a brighter world

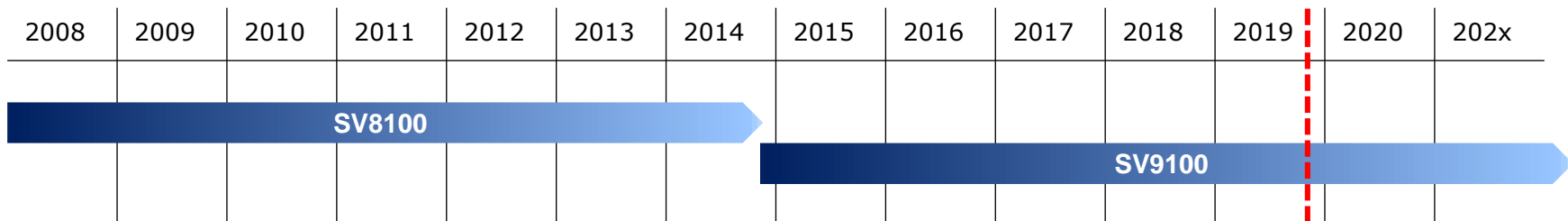
NEC

Neue SV9100 Erweiterte Version

Vorstellung und Migration



SV9100 Nachfolger der SV8100 – seit 2014 im Markt



SV9100 Leistungsmerkmale wie zuvor

Account Code Entry
Account Code - Forced/Verified/Unverified
Alarm.....
Alarm Reports
Alphanumeric Display
Analog Communications Interface (ACI)
Ancillary Device Connection
Answer Hold
Answer Key
Attendant Call Queuing.....
Automatic Release
Automatic Route Selection (ARS)
Recognize Extension Location when Logging in with NetLink
Background Music.....
Barge-In
Battery Backup - System Memory
Battery Backup - System Power
Callback
Caller ID Call Return
Caller ID
Caller ID - Flexible Ringing.....
Caller ID - Memo Display Function.....
Call Appearance (CAP) Keys
Call Arrival (CAR) Keys
Call Duration Timer
Call Forwarding
Call Forwarding with Follow Me
Call Forwarding, Off-Premise
Call Forwarding/Do Not Disturb Override
Call Monitoring
Call Redirect
Call Waiting/Camp-On

Central Office Calls, Answering.....
Central Office Calls, Placing
Class of Service
Clock/Calendar Display
Code Restriction
Code Restriction Override
Code Restriction, Dial Block
Conference
Conference - Remote
Conference, Voice Call/Privacy Release
Contact Centre
Continued Dialing
Cordless DECT Terminals
Cordless Telephone Connection
Data Line Security
Delayed Ringing
Department Calling
Department Step Calling
Dialing Number Preview
Dial Pad Confirmation Tone
Dial Tone Detection
Digital Trunk Clocking.....
Directed Call Pickup
Directory Dialing
Direct Inward Dialing (DID)
Direct Inward Line (DIL)
Direct Inward System Access (DISA)
Direct Station Selection (DSS) Console
Distinctive Ringing, Tones and Flash Patterns
Door Box
Do Not Disturb
Drop Key
Ecology
E-911 Compatibility
Facsimile CO Branch Connection

Flash.....
Flexible System Numbering
Flexible Timeouts
Forced Trunk Disconnect
General Purpose Relay
Group Call Pickup
Group Listen
Handset Mute
Handsfree and Monitor
Handsfree Answerback/Forced Intercom Ringing
Headset Operation
Hold
Hotel/Motel
Hotline
Hot Key-Pad
Howler Tone Service
InMail
InMail Park and Page.....
InMail Upload Download Audio
InMail - Automatic Access to VM by Caller ID
InMail - Cascade Message Notification
InMail - Email Notification
InMail - Find-Me Follow-Me
InMail - Language Setting
Intercom
IP Multiline Station (SIP)
NAPT Traversal
IP Multiline Station (SIP) - ML440/G566/G266 with AP400/AP300
IP Single Line Telephone (SIP)
IP Single Line Telephone (SIP) - Push Notification
STD SIP Transfer-Unattended
IP Single Line Telephone (SIP) - NAT Mode
IP Trunk - H.323
IP Trunk - (SIP) Session Initiation Protocol
SIP Trunk E.164 Support

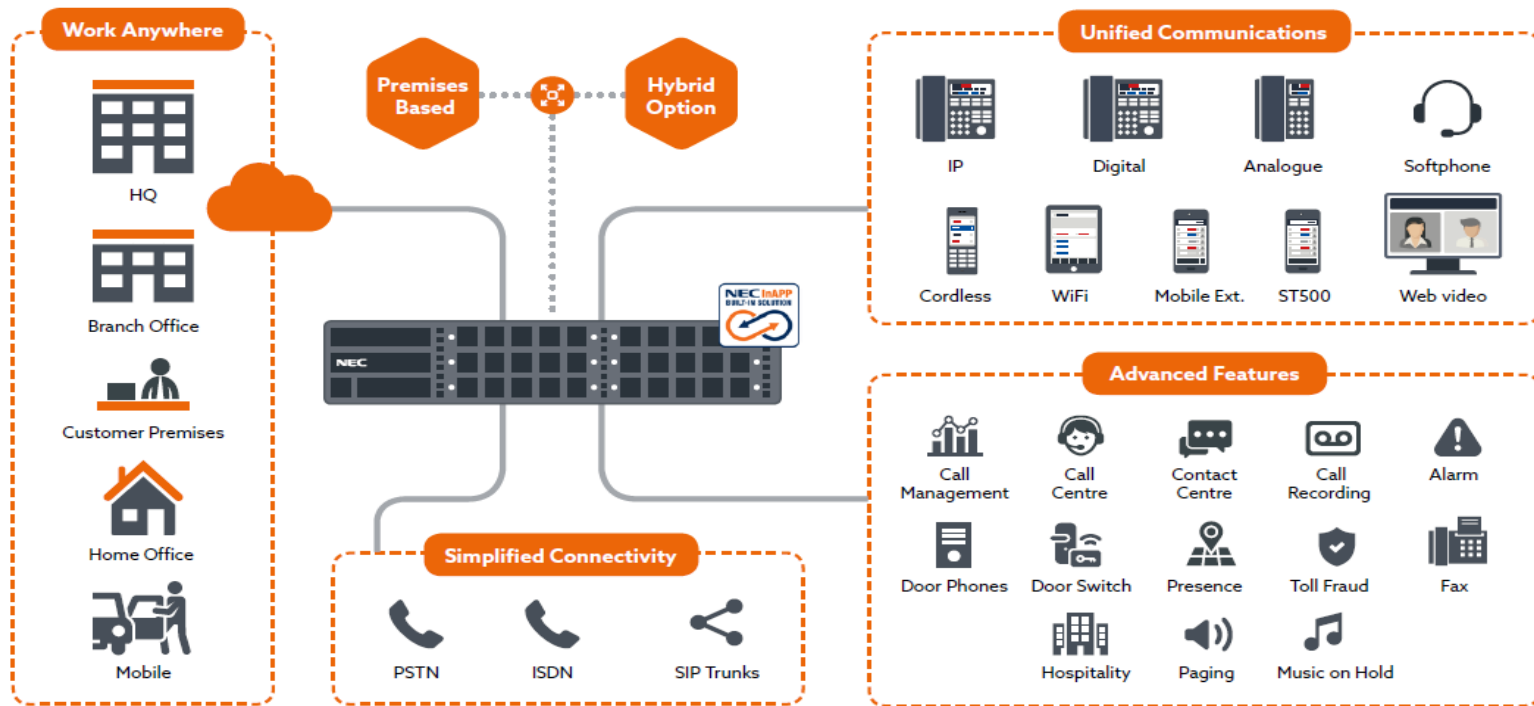
SIP Trunk E.164 CLIP Enhancement
SIP Trunk - Fax Pass-Through
ISDN Compatibility
ISDN 2 B-Channel Transfer
K-CCIS - Call Rerouting
K-CCIS - IP
K-CCIS Networking via IP (Peer to Peer Connections Basis)
Last Number Redial
Line Preference
Long Conversation Cutoff
Maintenance
Meet Me Conference
Meet Me Paging
Meet Me Paging Transfer
Memo Dial
Message Waiting
Microphone Cutoff
Migration - SV8100
Mobile Extension
Mobile Extension - Callback to Cell Phone
Multiple Trunk Types
Music on Hold
Name Storing
Night Service
Off-Hook Signaling
Description
One-Touch Calling
Operator
(OPX) Off-Premise Extension
Paging, External
Paging, External (VRS)
Paging, Internal
Park
Park - Personal Park at a Co-Worker's Extension
PBX Compatibility

... und noch viel mehr

SV9100 umfangreiche Nutzungsmöglichkeiten

ALL-IN-ONE FUNCTIONALITY, SCALABLE AND RELIABLE

UNIVERGE® SV9100 SYSTEM OVERVIEW



Aktuelles Portfolio:

- > **InGuard:** Abwehr potentiellen Gebührenbetrugs
- > **InUC:** Built-in Collaboration und Browserphone
- > **InHotel:** Front-of-House Applikation für Hotels
- > **InFias:** Hotel PMS Interface
- > **InReports:** Call Management Applikation
- > **InDECT:** IP-DECT Management



Diese inApps sind Alleinstellungsmerkmale!

Orchestrating a brighter world

NEC

SV9100

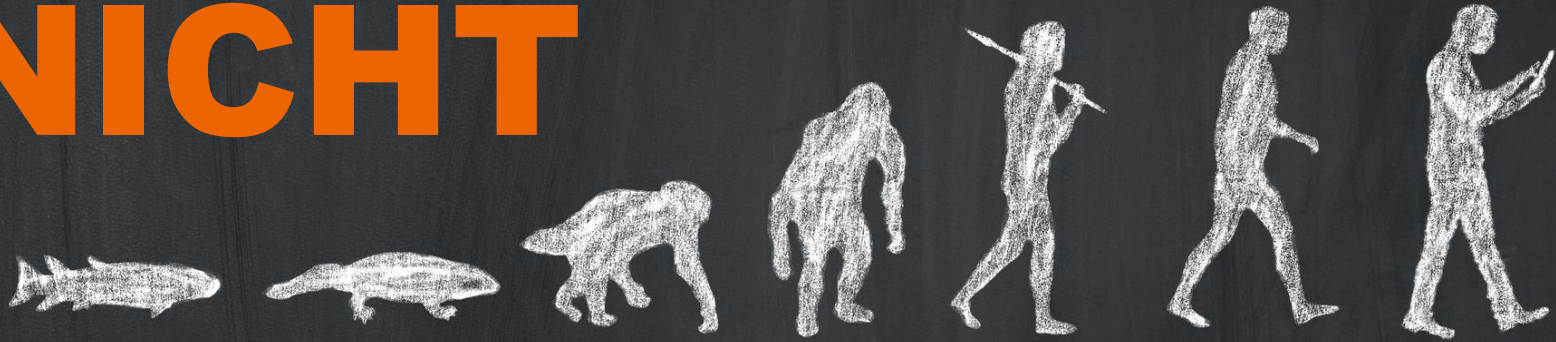
CP20

Vorstellung

EXPERIENCE ◊ EXCHANGE ◊ EXCITE

EVOLUTION

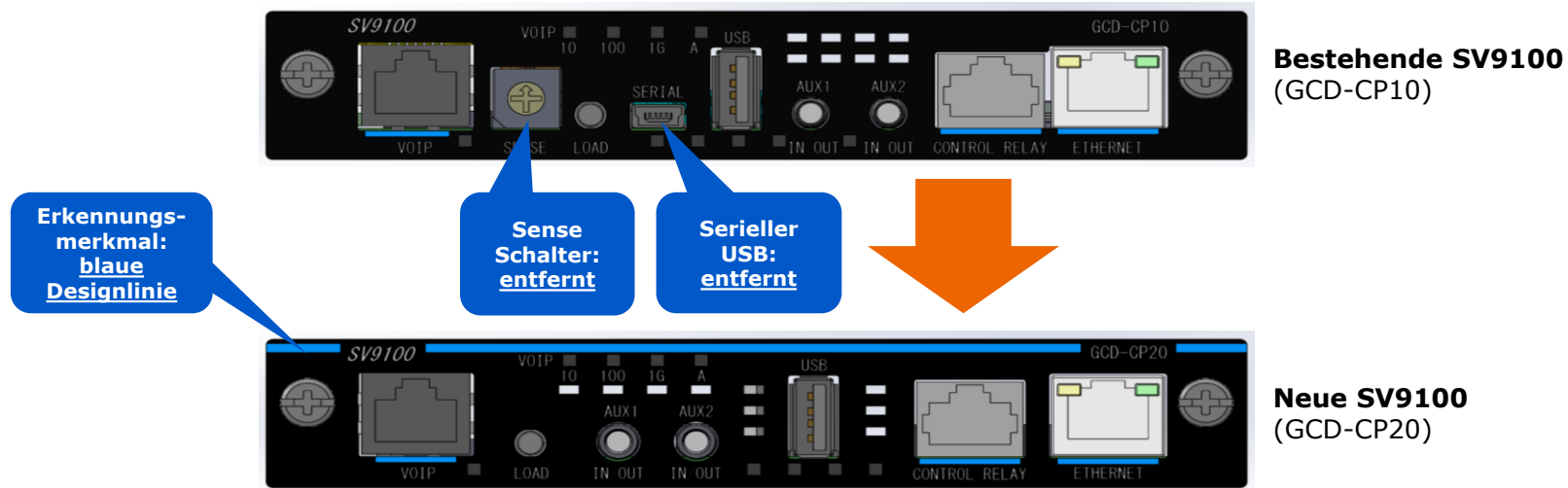
NICHT



REVOLUTION

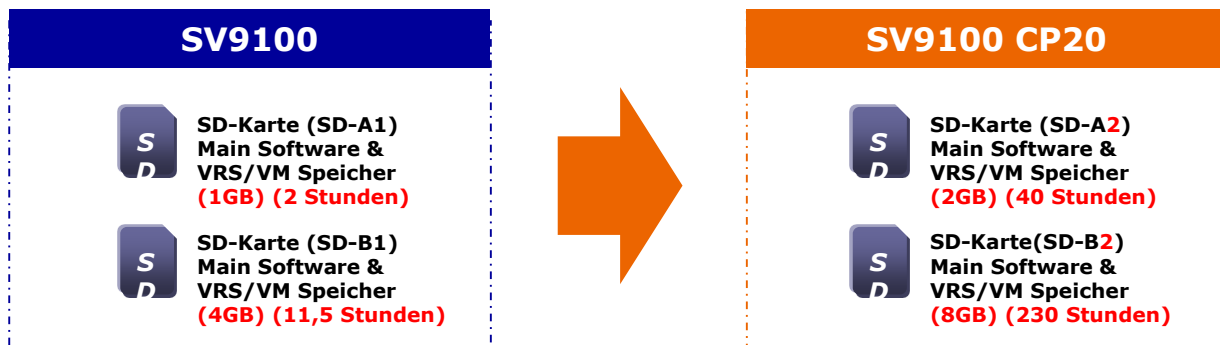
Neue CPU Baugruppe

- Schnellerer Prozessor
- Mehr Arbeitsspeicher
- Analoges Modem auf BS20 ausgelagert



Neue SD Karten

- SD Karten: mehr Speicher



Größer und besser!

Baugruppen & Lizenzen

Teilnehmer
und Amts-
baugruppen
unverändert

Gehäuse und
Batteriebox
unverändert

Die meisten
Bestell-
nummern
unverändert

* Änderungen auf den weiteren Seiten

SV9100 Kommerzielle Einführung

Bei vorherigen Produkteinführungen wurden durch NEC „Starterpacks“ geschnürt, um einen Wechsel zu einer neuen Produktreihe kommerziell attraktiv zu gestalten.

Für die Einführung der SV9100 CP20 sind keine Starterpacks vorgesehen, da es sich um eine Evolution ohne Austausch aller Komponenten handelt

Marktgerecht wurden aber einzelne Preise angepasst, um mit bisherigen Starterpacks vergleichbar zu sein

Part No	Beschreibung	Änderung	Listenpreis
BE119025	GCD-CP20	New	420.00 €
BE119031	SD-A2 EU	New	134.00 €
BE112988	CHS2UG-EU	reduziert	290.00 €
BE113296	CHS2UG B-EU	reduziert	244.00 €

Zusammengestellt: SV9100-CP20 "Starter Pack" – ein lauffähiges System für 64 Teilnehmer:
Listenpreis 845€ !

Part No	Beschreibung	Listenpreis
BE119025	GCD-CP20	420.00 €
BE119031	SD-A2 EU	134.00 €
BE112988	CHS2UG-EU	290.00 €
BE119589	R10 Versions Lizenz	1.00 €
		845.00 €

SV9100 Kommerzielle Einführung

Folgende Lizenzen werden weiterhin kostenfrei hinzugefügt:

- EU400001 LK-SV9100-MyCalls-1st year Lic.
- BE114503 LK-SV9100 MYCALLS DESKTOP LITE

Die R2 Versions-Lizenz der CP10 wird durch die R10 Versions-Lizenz der CP20 ersetzt

- BE119589 SV9100 Version Lic (R10)

Die R10-Grundlizenz beinhaltet folgende Lizenzen:

- 64 System Port Lizenzen
- 4 SIP-Trunk Lizenzen
- 4 IP Teilnehmer Lizenzen
- 4 Mobile Extension Lizenzen
- 4 Lizenzen für InUC Webkonferenzen

SV9100 Kommerzielle Einführung

Listenpreise der weiteren, neu eingeführten SV9100 – CP20 Komponenten / Lizenzen:

Part No	Beschreibung	Listenpreis
BE119026	GPZ-BS20	235.00 €
BE119032	SD-B2 EU	800.00 €
BE119540	DT920 - Gigabit Ethernet Lizenz	35.00 €
BE119541	DT920 – 2 Ebenen (DESI-LESS) – 16 Tasten	25.00 €
BE119542	DT920 – 4 Ebenen (DESI-LESS) – 32 Tasten	50.00 €

Endgeräte - Kompatibilität

Endgeräte-reihe	Beschreibung	SV9100 CP20	Kommentar
DT500	Digital	Unterstützt	Neue Digital-Baureihe (Nachfolger DT400)
DT930/DT920	ISIP	Unterstützt	Neue IP-Baureihe (Nachfolger DT830/820)
DT400	Digital	Unterstützt	
DT830/DT820	ISIP	Unterstützt	
DT300	Digital	Unterstützt	DT300 und DT700 sind kompatibel mit der SV9100-CP20. Sollten Probleme auftreten, werden diese aber nicht mehr gefixt !
DT700	ISIP	Unterstützt	
Aspire	Digital	NEIN	Aspire Endgeräte sind nicht kompatibel mit der SV9100 – CP20
	IP	NEIN	
GT210	Standard SIP	Unterstützt	
GT890	Standard SIP/ST500	Unterstützt	UC Endgerät mit Android OS
IPDECT	Standard SIP/ISIP	Unterstützt	

Neue Features / Erweiterungen

Category	Description
Endgeräte	<ul style="list-style-type: none">• Unterstützung der neuen DT500/DT9x0 Baureihe (inkl Farbdisplay und Touchgeräten)• Unterstützung des neuen Portal-Modes der DT930 mit Foto-Upload via UserPro
System Features	<p>Folgende Systemfeatures sind hinzugekommen</p> <ul style="list-style-type: none">• Teilnehmergruppen: 128 statt 64 !• DTMF Empfänger: erhöht von 144 auf 153• Nach Neustart des Systems sind Anrufer- und Wahlwiederholungsliste weiterhin verfügbar
ST500	InUC mit ST500 Support Presence/IM
Sicherheit	<p>NEC erweitert die SIP-Sicherheit der SV9100</p> <ul style="list-style-type: none">• SIP Black List• SV9100 ignoriert Kommunikationsversuche von IP-Adressen auf der Black List

InUC WebView ist nun in das ST500 integriert

Funktionsübersicht:

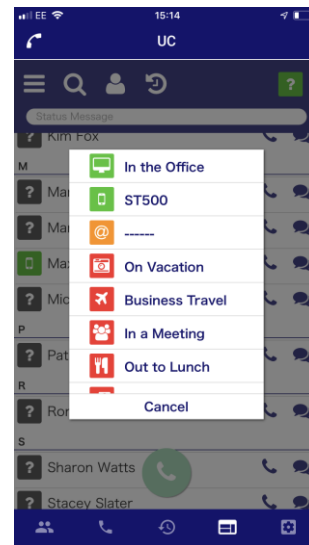
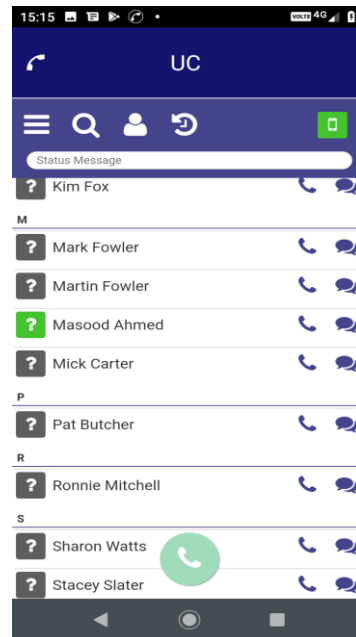
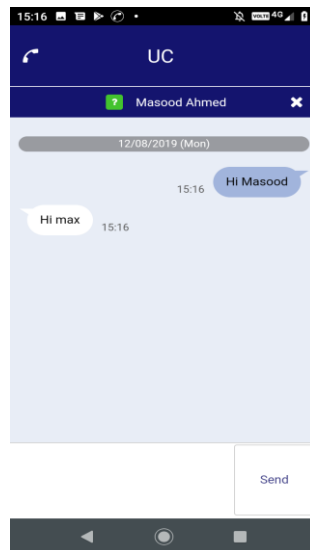
- **Android/iOS** Web Video Conference ist nun direct in der Applikation möglich



InUC: ST500 Integration

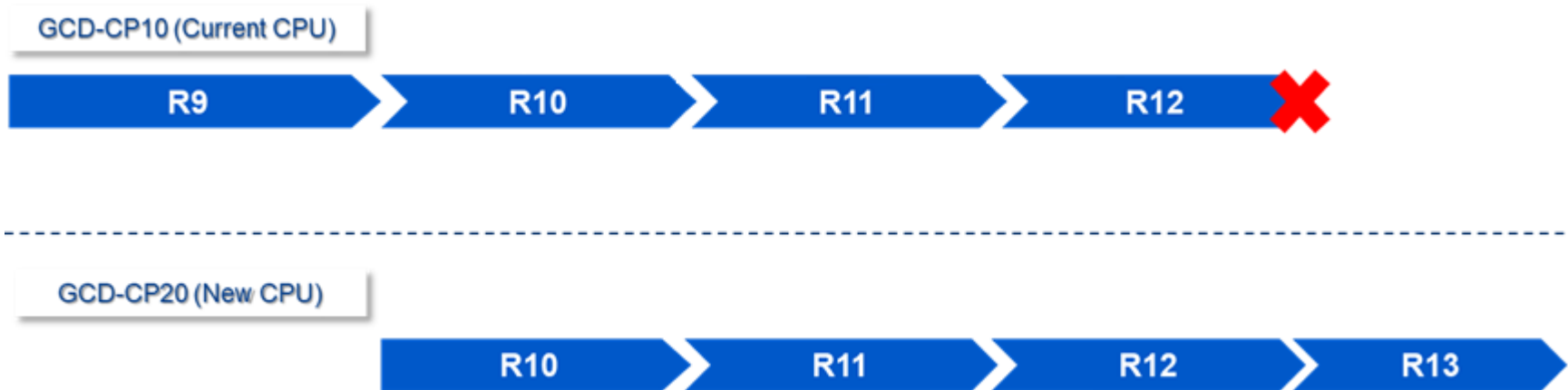
InUC WebView ist nun in das ST500 integriert

- InUC Presence status **integriert** in das ST500
- **Instant Messaging** zwischen InUC Clients



Firmware

- Die Firmware der CP20 läuft nicht auf einer CP-10-CPU – und umgekehrt !
- Firmware der CP20 startet mit R10
- Firmware CP10 wird weitergepflegt bis einschließlich R12

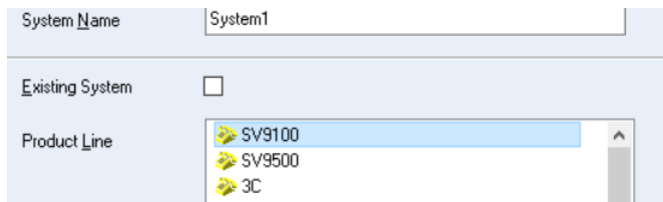


Zusammenfassung Firmware

- > **SV9100 CP10 FW
läuft nicht auf
SV9100 CP20**
- > **SV9100 CP20 FW
läuft nicht auf
SV9100 CP10**
- > **CP20 Firmware
startet mit R10**
- > **Hardware Key Code
(HKC) ist 44xx...**



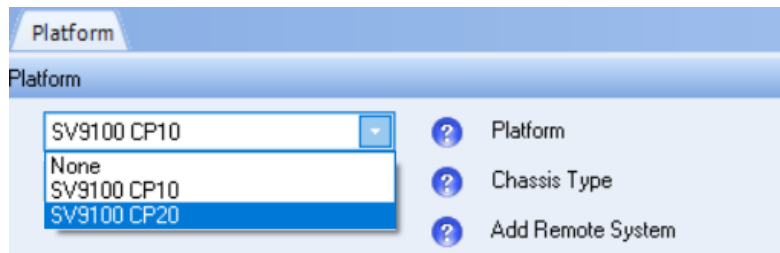
In Prophix kann festgelegt werden, ob ein CP10 oder CP20 System bestellt werden soll – die zu bestellenden Bauteile und Lizenzen werden dann automatisch angepasst



System Name: System1

Existing System: ☐

Product Line: SV9100, SV9500, 3C



Platform

Platform: SV9100 CP10, None, SV9100 CP10, SV9100 CP20

? Platform

? Chassis Type

? Add Remote System

ACHTUNG:

End-of-Delivery CP10: **01.Januar 2020**

End-of-Service CP10: **01.Januar 2021**

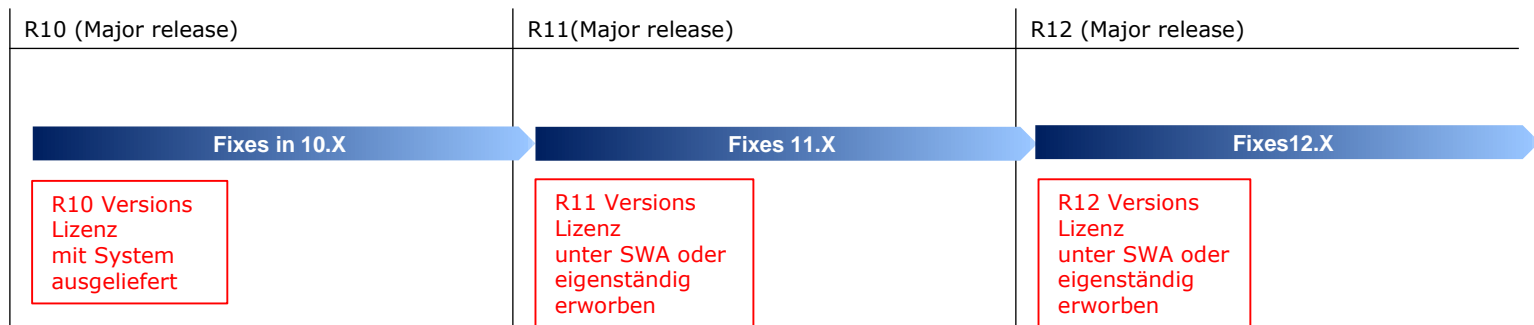
Dies beinhaltet auch durch CP20 abgelöste Bauteile und Lizenzen !

Auch für die CP20 ist weiterhin SWA verfügbar, aber es gibt einige wichtige Anpassungen:

Die SV9100 CP20 CPU hat:

- dieselbe (1 Jahr nach erster Lizenzaktivierung) "grace period" wie die CP10
- bleibt optional

Im Unterschied zum Vorgänger kann das jeweils aktuelle Major Release nur dann installiert (!) werden, wenn die passende Release Lizenz im System vorhanden ist. Diese wird nach wie vor innerhalb einer laufenden SWA verfügbar – oder muss als Versions-Lizenz separat erworben werden !



SV9100 CP20 SWA möglich bis zu 5 Jahren Laufzeit

SV9100 CP10 SWA kann mit Laufzeit bis zum 31. Dezember 2022 erworben werden.

Im LMS ist ein neuer Systemtyp verfügbar: SV9100 CP20.

Home
License Administration
Customer
Tools
Software Assurance
Help

Create New Customer Location: Define new NEC customer location information

NEC UK Dem Kits

GB

Location Name

Address

City

State/ Province

Country

--Select--

ZIP/ Postal Code

System

SV9100 CP20

--- Select ---

IS3000 MG

UCS9

SV9500

UMobility

RCC

Mobicall Master

UM4730

Mobicall Supervisor

3C- CAT2

ExpenseManagement

SL2100

SV9300

SV9100 CP10

BX/OVOC

3C

SV8100

SV8300

SV8500

License Manager Client

SL1000/1100

IS3000 / SIP@Net Server

AL DECT

SV9100 CP20

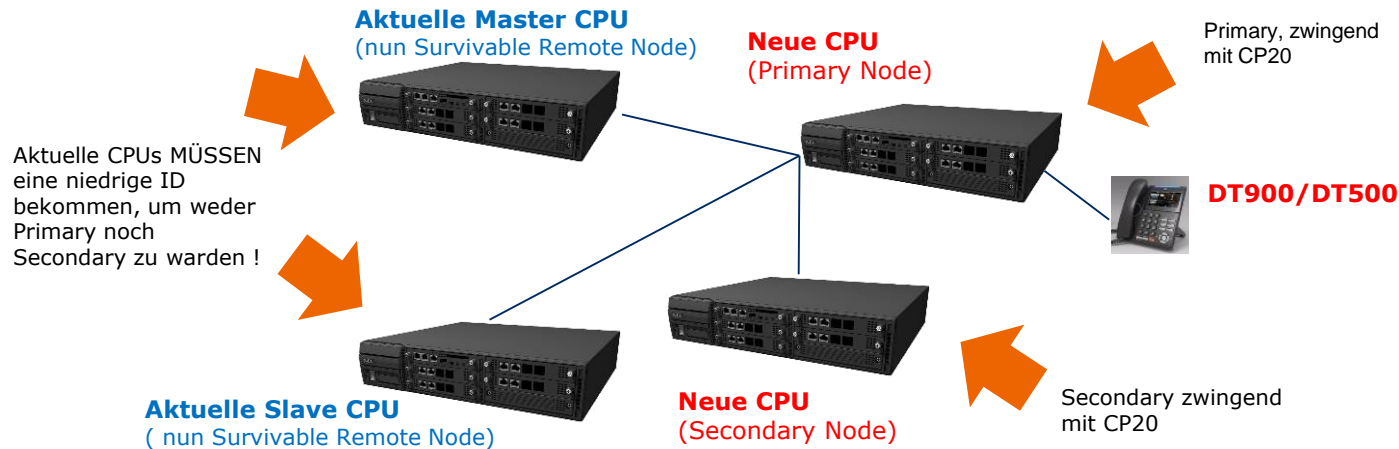
BCT

Create

LMS Build (V 10.5.362.0) Copyright © 2007 - 2019 NEC Electronics Corporation. All Rights Reserved.

Privacy

Upgrade-Support für Netlink-Systeme



TERM

Primary Node

Secondary Node

Survivable Remote Node Alle andere Systeme, die weder "Primary System" noch "Secondary Node" sind

Standalone Node Läuft im Slave-Modus, hat aber keine Verbindung zu allen anderen Netlink-Systemen

DESCRIPTION

Mastersystem

Erstes Slavesystem (zweithöchste ID), welches bei Ausfall des Masters dessen Funktionalität übernimmt

Alle andere Systeme, die weder "Primary System" noch "Secondary Node" sind

Läuft im Slave-Modus, hat aber keine Verbindung zu allen anderen Netlink-Systemen

EMEA
Limited
Duration

\Orchestrating a brighter world

NEC

SV9100 Migration

Andy Smedley
Andre Schmeisser (Deutsche Version)



TRANSITION IHRER INSTALLIERTEN BASIS



SV8100
zu
SV9100



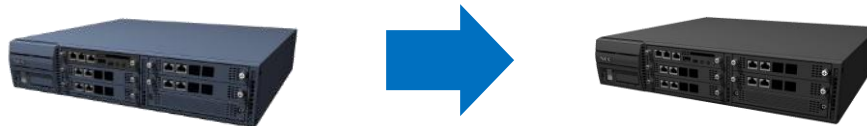
SV8100 zu SV9100

Der Vertrieb und Service von SV8100 Baugruppe, Software und Lizenzen, wurde 11 Jahre nach Markteinführung zu Juli 2019 eingestellt.

NEC bietet technisch simple und kommerziell die Möglichkeit, ein bestehendes System auf die neuste Technologiestufe zu heben

Vorteile:

- **50% Rabatt auf die wichtigsten Lizenzen!**
- **Investitionsschutz der bestehenden DT300/400 Digital- und DT700/800 IP-Telefone, erhebliche Kosteneinsparung !!**
- **1 Jahr SWA!**





**REFRESH
YOUR
PHONE
SYSTEM**

**50%
RABATT**
**auf die wichtigsten
LIZENZEN**

SV8100 Migration Promotion Zusammenfassung

NEC Kunden die von SV8100 auf SV9100 CP20 migrieren, profitieren von einer 50% Rabattaktion für untenstehende Lizenzen.

Diese Aktion läuft bis März 2020

	Migration SV9100 Part code	Equivalent SV9100 Part code	Migration customer (SV8100->SV9100)
IP Amtsleitungen	EU909316	BE114065	50%
IP System-Teilnehmer (DT)	EU909317	BE114497	50%
IP standard SIP Teilnehmer	EU909318	BE114054	50%
InMail Voicemailboxen (1, 50, 100, 200, 400 & 896)	EU909320	BE114083	50%
	EU909321	BE114498	
	EU909322	BE114499	
	EU909323	BE114500	
	EU909324	BE114501	
	EU909325	BE114502	
Lizenz f. Softphones (ST500) und IPDECT PP	EU901001	EU901001	50%
Hardware Migrations-Lizenz	EU909314*	BE114053*	50%
inMAIL: E-Mail Benachrichtigung	EU909454	BE114084	50%
VoIP Verschlüsselung	EU909455	BE114068	50%

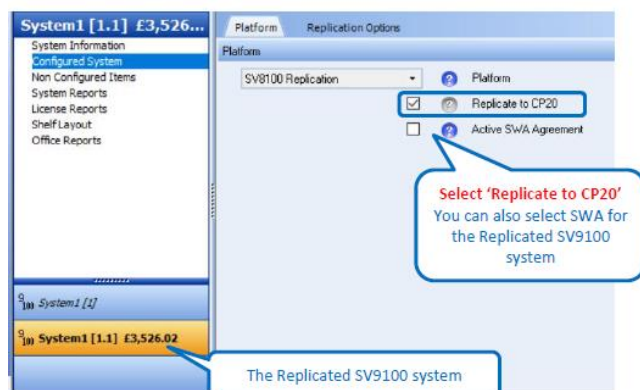
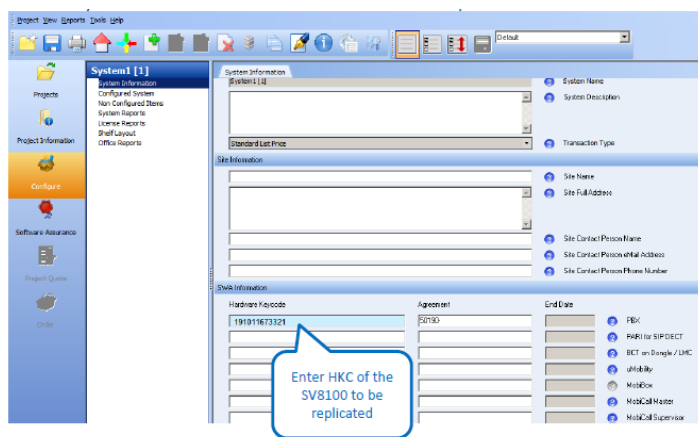
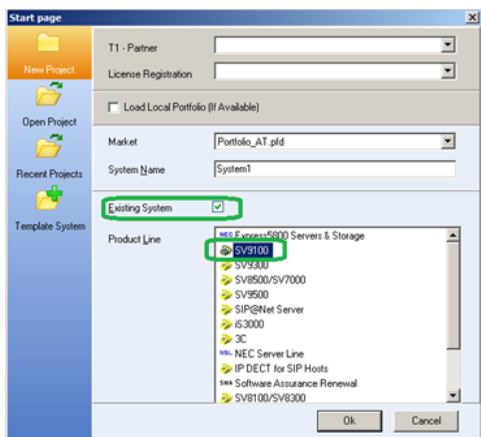
**SV8100 Hardware
erfordert EU909314
REP91 HW
MIGRATION LIC**

* Wurde zuvor mit unterschiedlichen Rabatten vermarktet. Für CP20 ist dies ein Rabatt von 50% auf den originalen Preis.

SV8100 Migrationsverfahren

Die Migration ist in ProphiX mit dem gleichen Replikationsverfahren von SV8100 zur SV9100 CP10 verfügbar, jedoch mit den bereitgestellten CP20-Komponenten und -Lizenzen.

Die Applikation MyCalls ist von diesem Migrationsschema ausgeschlossen und wird nicht mehr wie zuvor rabattiert.



Unterstütztes Material

Marketing, Übersicht und Anleitungen

Orchestrating a brighter world **NEC**

10 REASONS WHY YOU NEED TO UPGRADE YOUR SYSTEM TO AN SV9100

- 1** **IS YOUR AGING PHONE SYSTEM FIT FOR BUSINESS?**
 - > The risk of **Technical Support** on your aging system becoming limited
 - > Any system breakdowns will be **increasingly difficult** to fix
 - > The cost of **business downtime** could potentially cost you more than a new system!
- 2** **BE PREPARED FOR THE ISDN SWITCH OFF!**
 - > From 2025 analogue & ISDN networks will be **'end of life'** with no further support
 - > This will effect **more than half** of UK & EMEA business communications
 - > The SV9100 has **built-in, future-proof VoIP/SIP** technology
- 3** **BUILT-IN APPLICATIONS**
 - > **Highly cost-effective** - No extra PC Server required!
 - > **InGuard** - Effective toll fraud defence
 - > **InHotel** - Front-of-house hospitality application
 - > **InReports** - Call management
 - > **InUC** - Collaboration & unified communications
- 4** **GET FREE APPLICATIONS!**
 - > **Free MyCalls Basic** call management app: Includes real-time call activity display, call logging and reports
 - > **Free MyCalls Desktop** productivity app: Includes Instant Messaging, Screen-Pops and Speed Dials
 - > **Free Mobile Extensions** - Provides your mobile with business system functionality
- 5** **TREAT YOUR CUSTOMERS LIKE ROYALTY**
 - > **Caller ID**: Greet your regular callers by name
 - > **VIP priority**: Caller Queue drag & drop to ensure your most important callers get the attention they deserve
 - > **Skills Based Routing**: Ensure the right agent deals with each specific sales enquiry

www.nec-enterprise.com

Orchestrating a brighter world **NEC**
[NEC Group Internal Use Only]

Replication of an SV8100 to an SV9100 CP20

Replication via Prophix
MyCalls Upgrade
Move of BCT Licenses on LMS

August 2019

Using Prophix to Replicate an SV8100 to an SV9100 CP20

Date: 28 August 2019
Version: 1.0

SV9100
CP10
zu
SV9100
CP20



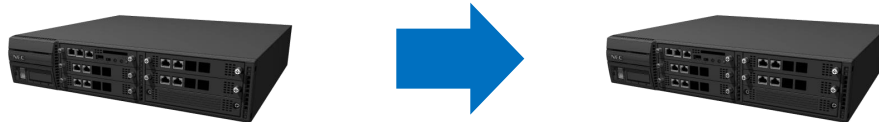
SV9100 CP10 zu CP20

Evolution auf die neuste CPU Technologie – einfach durch geringem Hardwareaustausch (CP20, SD-A2 oder SD-B2 sowie BS20 – falls BS10 vorhanden).

CP10 Lizenzen können auf die neue CP20 Steuerung portiert werden

Die Lizenzportierung ist eine Option im Lizenzserver LMS, wenn das bestehende System bestimmte Kriterien erfüllt (siehe nächste Seite)

Alle Applikationen werden zu der neuen CP20 Generation kostenfrei portiert.



Kriterien für eine kostenfreie Lizenzportierung

Bestandssystem SV9100 CP10 hat:

- **Mehr als 1 Jahr verbleibende Software Assurance**

oder

- **Release 9 Lizenz**

Transition Ihrer installierten Basis CP10 zu CP20



1. SV9100 CPU
gegen neue
SV9100 CPU tauschen

2. SD Karte ersetzen

3. Vorhandene GPZ-BS10
muss gegen GPZ-BS20
getauscht werden.

4. Lizenzen über LMS
portieren

5. Konfiguration mit
PCPro konvertieren,
Voicemail- und VRS-
Ansagen mit PCPro
SD-Tool übernehmen

Transition Ihrer installierten Basis CP10 zu CP20

**SV9100 mit
IP Ämtern &
IP Teilnehmern**



**SV9100
Nachfolger
– in gleicher
Konfiguration**

**1. SV9100 CPU
gegen neue
SV9100 CPU tauschen**

2. SD Karte ersetzen

**3. Vorhandene IPLE von
CP10 auf CP20 montieren**

**4. Vorhandene GPZ-BS10
muss gegen GPZ-BS20
getauscht werden.**

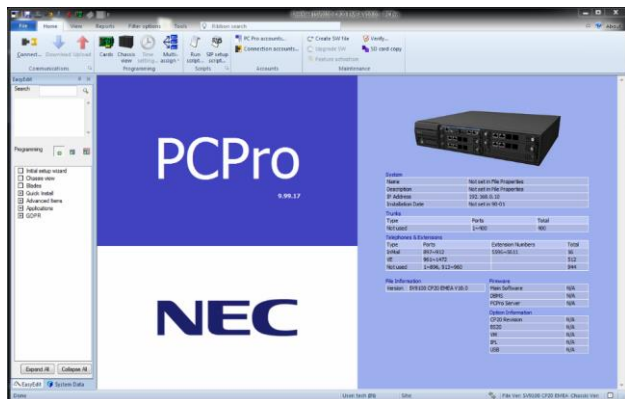
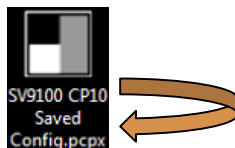
**5. Lizenzen über LMS
portieren**

**6. Konfiguration mit PCPro
konvertieren, Voicemail- und
VRS- Ansagen mit PCPro
SD-Tool übernehmen**

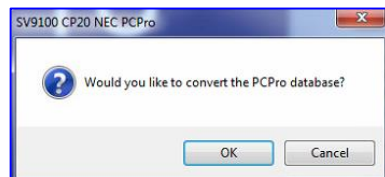
Migration der Konfiguration

Aus einer "gespeicherten" SV9100 Konfiguration

- Drag and drop



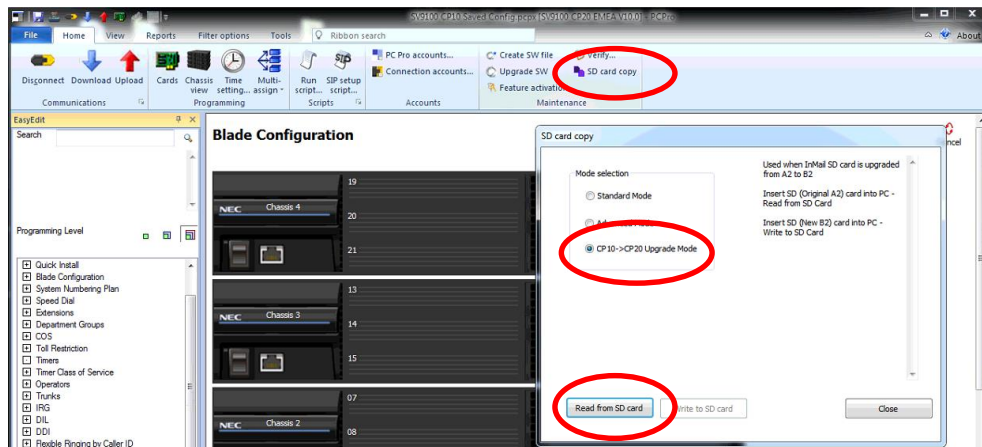
- Klick OK zum Konvertieren



Übernehmen der VRS/Inmail Ansagen

Kopieren der VRS- und Voicemail-Nachrichten auf die neue SD-Karte

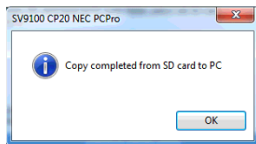
- SD-Karte der CP10 in den PC Kartenleser stecken



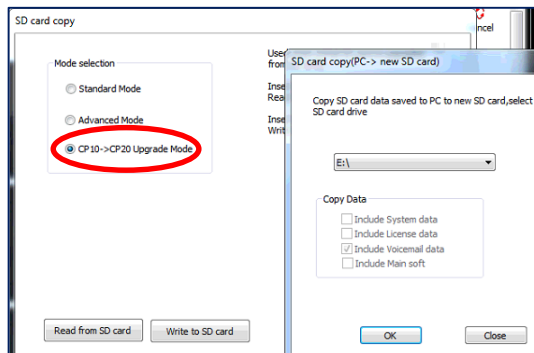
- Klick, SD Karte kopieren, CP-10->CP20 Upgrade Modus, dann SD Karte lesen

Übernehmen der VRS/Inmail Ansagen

- Klick: OK (einmal) um die Ansagen von der CP10 SD Karte auf den PC zu kopieren



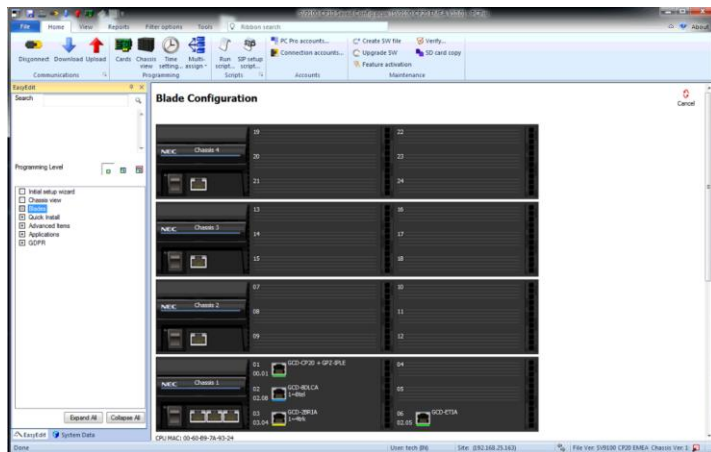
- Neue SD Karte in den PC Kartenleser stecken und auf "SD Karte schreiben" klicken



Bei dem Fehler "SD card combination error" die SV9100 CP20 auf den aktuellen Releasestand bringen

Konvertierte Konfiguration in das System laden

PCPro mit der SV9100 CP20 verbinden



Hochladen
inclusive der Kartenkonfiguration



Uhrzeit einstellen



PCPro trennen

30 Sekunden warten und System neu starten, um die Konfiguration zu aktivieren

 **Orchestrating** a brighter world

NEC